

## 商工会管内 地域経済動向調査（R 1 下半期）集計結果

### I. 業種

飲食・宿泊業

### II. 貴社の業績等（1月～6月）は、前年同期と比べてどうですか。

売上高（完成工事）	増加	やや増加	不変	やや減少	減少
仕入高（商品・原材料等）	増加	やや増加	不変	やや減少	減少
在庫（商品・原材料等）	過剰	やや過剰	適正	やや不足	不足
客数（取引先）	増加	やや増加	不変	やや減少	減少
採算（経常利益）	好転	やや好転	不変	やや悪化	悪化
資金繰り	好転	やや好転	不変	やや悪化	悪化
従業員数	過剰	やや過剰	適正	やや不足	不足

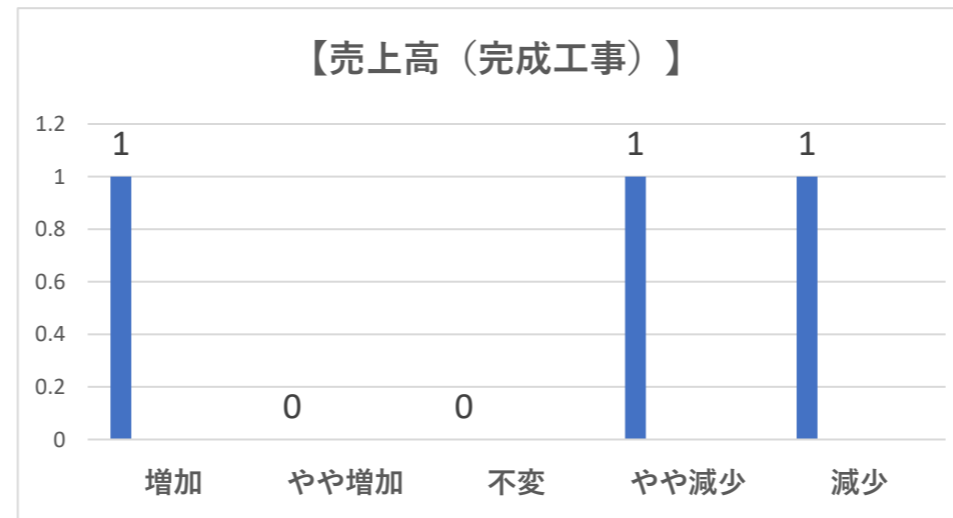
【集計】 ※ 築＝築館地区、瀬＝瀬峰地区、高＝高清水地区、志＝志波姫地区（以下、設問Ⅲ、Ⅳ、Ⅴ同じ）

項目	売上高（完成工事）					仕入高（商品、原材料等）					在庫（商品、原材料等）					客数（取引先）					採算（経常利益）					資金繰り					従業員数				
	築	瀬	高	志	合計	築	瀬	高	志	合計	築	瀬	高	志	合計	築	瀬	高	志	合計	築	瀬	高	志	合計	築	瀬	高	志	合計	築	瀬	高	志	合計
増加・過剰・好転	0	1	0	0	1	0	1	0	0	1	0	0	0	0	0	0	0	0	0	0	0	0	0	0	0	0	0	0	0	0	0	0	0	0	0
（やや）増加・過剰・好転	0	0	0	0	0	0	0	0	0	0	0	0	0	0	0	0	0	1	0	0	1	0	1	0	0	1	0	0	0	0	0	0	0	0	0
不変・適正	0	0	0	0	0	0	0	0	0	0	1	2	0	0	3	0	0	0	0	0	0	0	0	0	0	0	0	1	0	0	1	0	2	0	0
（やや）減少・不足・悪化	1	0	0	0	1	1	0	0	0	1	0	0	0	0	0	1	0	0	0	0	1	1	0	0	0	1	1	0	0	0	1	1	0	0	0
減少・不足・悪化	0	1	0	0	1	0	1	0	0	1	0	0	0	0	0	0	0	1	0	0	1	0	1	0	0	1	0	1	0	0	1	0	0	0	0
	<b>3</b>					<b>3</b>					<b>3</b>					<b>3</b>					<b>3</b>					<b>3</b>									

### 【売上高（完成工事）】

業績等	回答数
増加	1
やや増加	0
不変	0
やや減少	1
減少	1

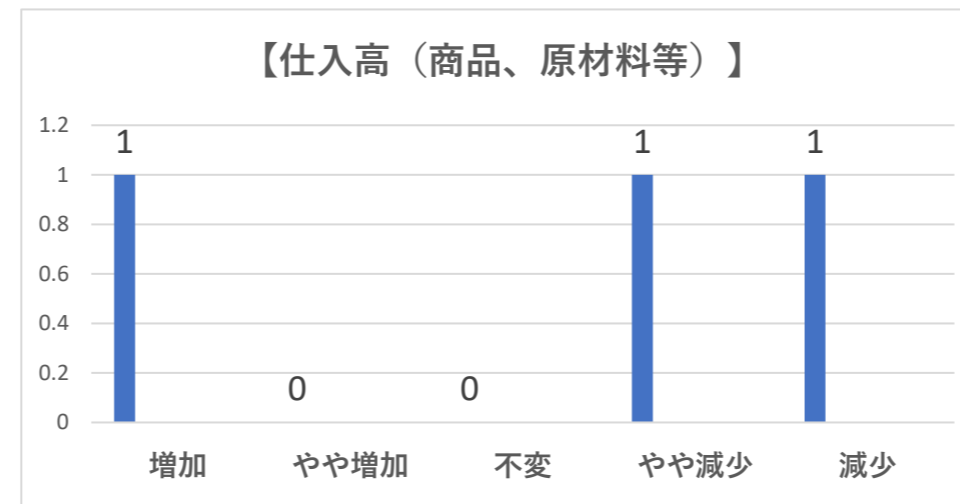
3



【仕入高（商品、原材料等）】

業績等	回答数
増加	1
やや増加	0
不変	0
やや減少	1
減少	1

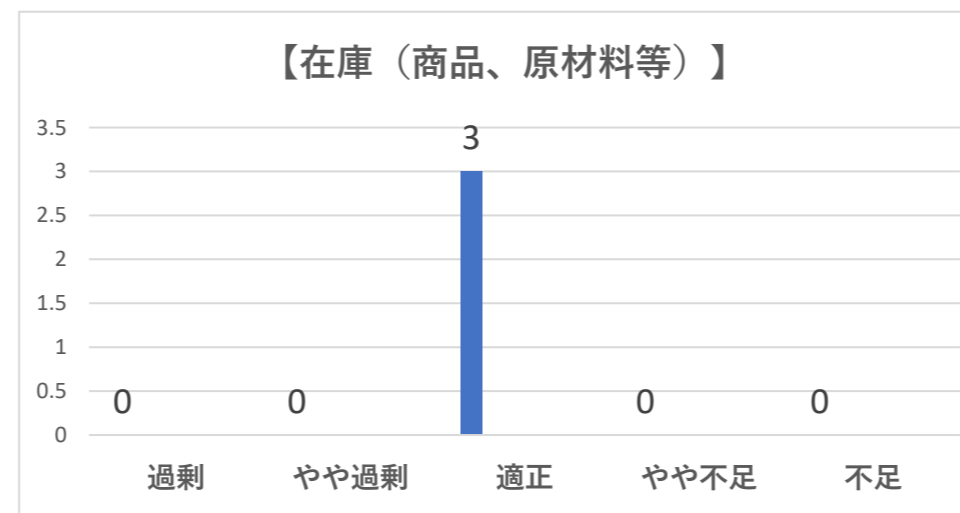
3



【在庫（商品、原材料等）】

業績等	回答数
過剰	0
やや過剰	0
適正	3
やや不足	0
不足	0

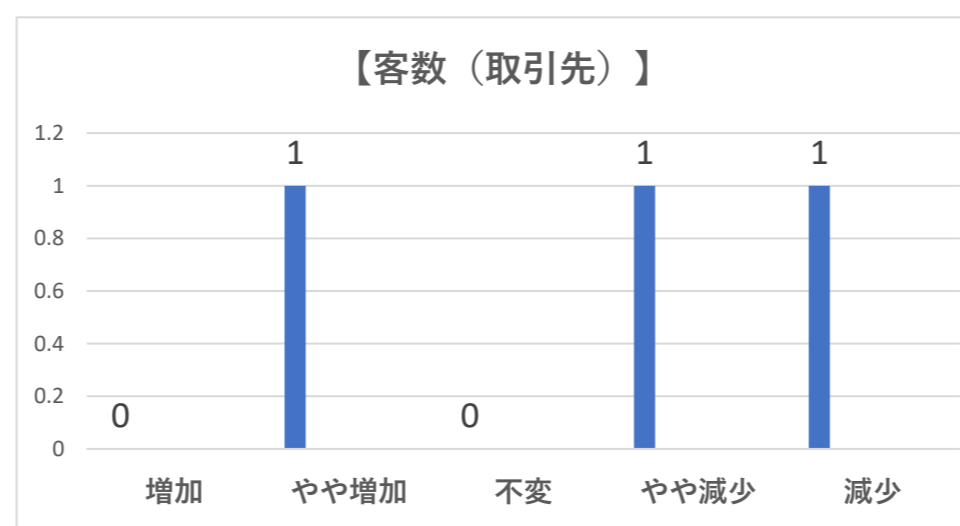
3



【客数（取引先）】

業績等	回答数
増加	0
やや増加	1
不変	0
やや減少	1
減少	1

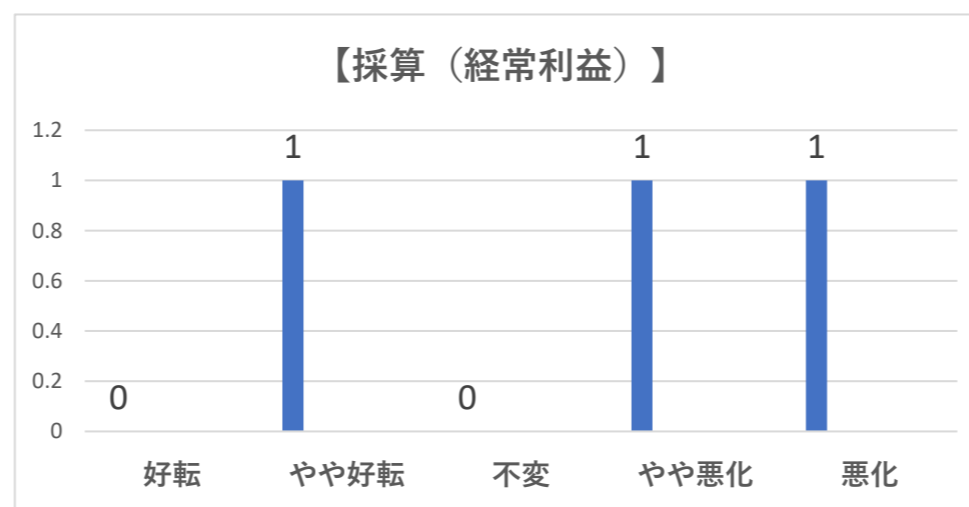
3



【採算（経常利益）】

業績等	回答数
好転	0
やや好転	1
不変	0
やや悪化	1
悪化	1

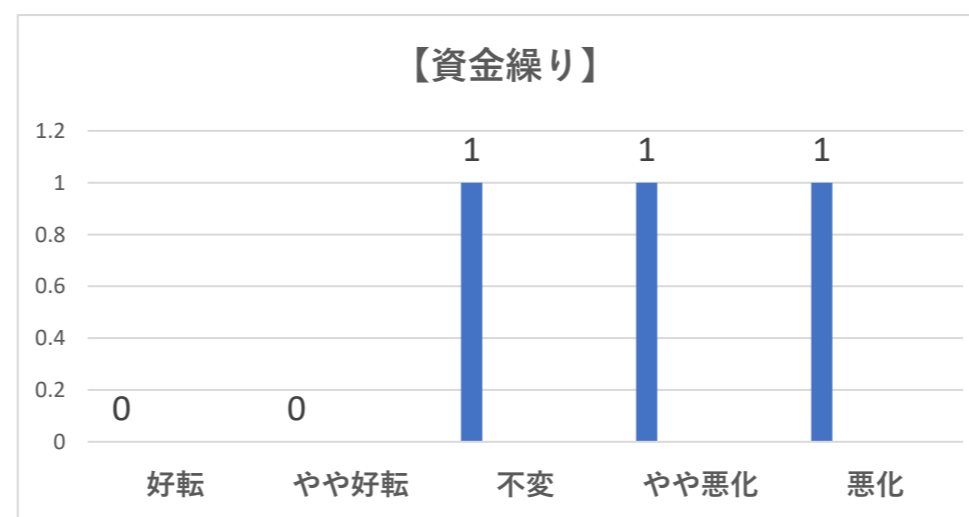
3



【資金繰り】

業績等	回答数
好転	0
やや好転	0
不変	1
やや悪化	1
悪化	1

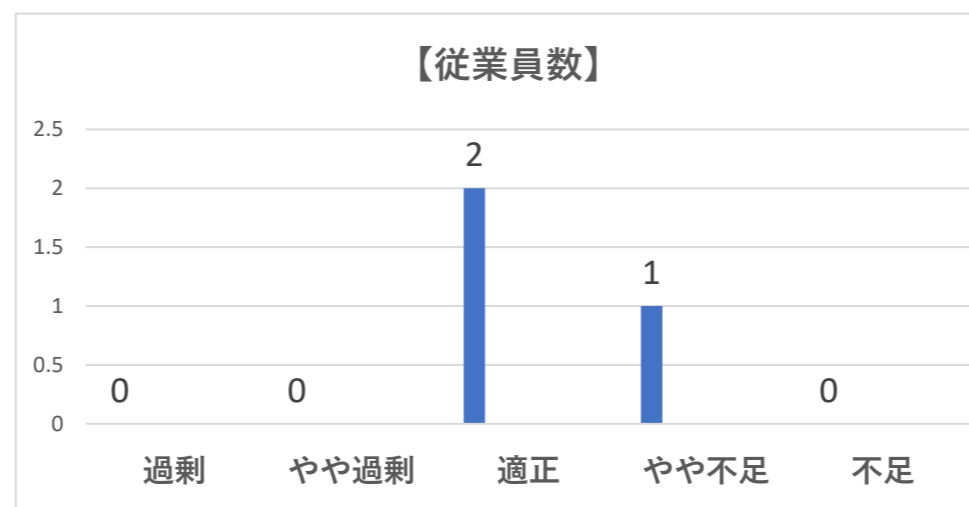
3



【従業員数】

業績等	回答数
過剰	0
やや過剰	0
適正	2
やや不足	1
不足	0

3



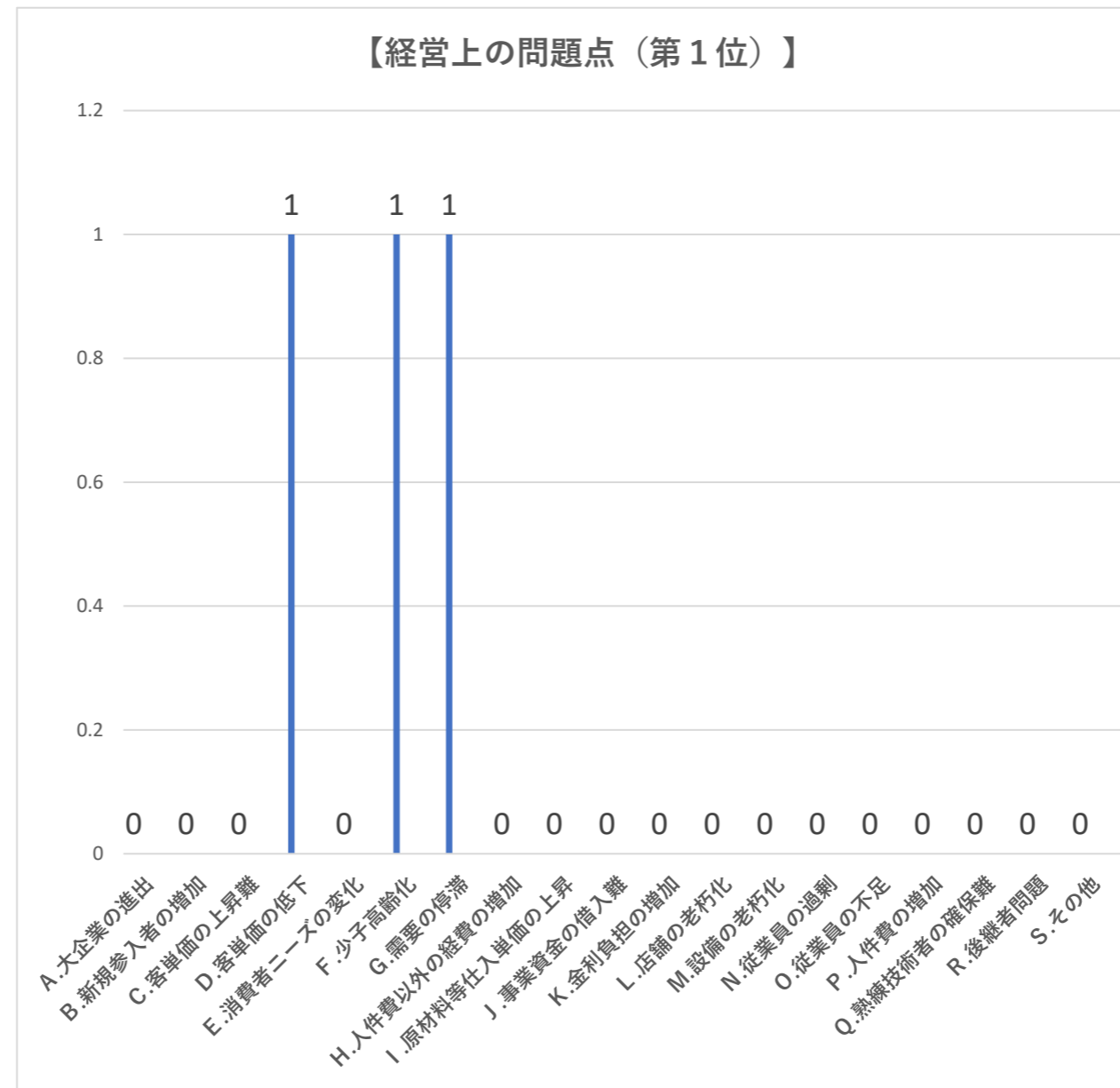


IV. 経営上の問題点として、別紙をご覧の上、今後重要と考える項目を5つ選び上位5位までアルファベットをご記入下さい。

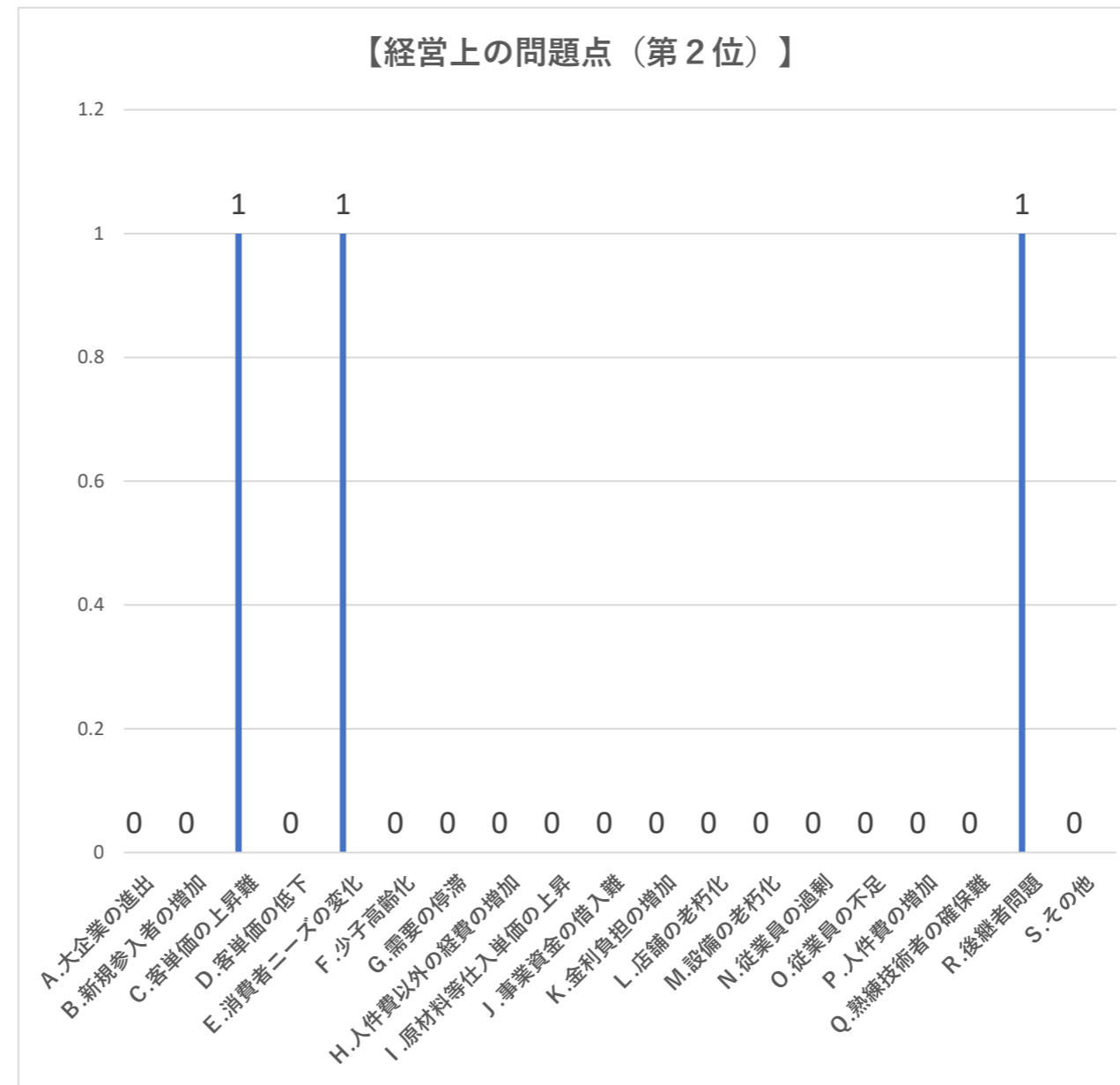
【集計】

順位	1位					2位					3位					4位					5位										
	築	瀬	高	志	合計	築	瀬	高	志	合計	築	瀬	高	志	合計	築	瀬	高	志	合計	築	瀬	高	志	合計						
A.大企業の進出	0	0	0	0	0	0	0	0	0	0	0	0	0	0	0	0	0	0	0	0	0	0	0	0	0	0	0	0	0	0	
B.新規参入者の増加	0	0	0	0	0	0	0	0	0	0	0	0	0	0	0	0	0	0	0	0	0	0	0	0	0	0	0	0	0	0	
C.客単価の上昇難	0	0	0	0	0	1	0	0	0	1	0	0	0	0	0	0	0	0	0	0	0	0	0	0	0	0	0	0	0	0	
D.客単価の低下	0	1	0	0	1	0	0	0	0	0	1	0	0	0	1	0	0	0	0	0	0	0	0	0	0	0	0	0	0	0	
E.消費者ニーズの変化	0	0	0	0	0	0	1	0	0	1	0	0	0	0	0	0	0	0	0	0	0	0	0	0	0	0	0	0	0	0	
F.少子高齢化	0	1	0	0	1	0	0	0	0	0	0	0	0	0	0	0	0	1	0	1	1	0	0	0	0	0	0	0	0	0	
G.需要の停滞	1	0	0	0	1	0	0	0	0	0	0	1	0	0	1	0	0	0	0	0	0	0	0	0	0	0	0	0	0	0	
H.人件費以外の経費の増加	0	0	0	0	0	0	0	0	0	0	0	0	0	0	0	0	0	1	0	1	1	0	0	0	0	0	0	0	0	0	
I.原材料等仕入単価の上昇	0	0	0	0	0	0	0	0	0	0	0	0	0	0	0	1	0	0	0	1	1	0	0	0	0	0	0	0	0	0	
J.事業資金の借入難	0	0	0	0	0	0	0	0	0	0	0	0	0	0	0	0	0	0	0	0	0	0	0	0	0	0	0	0	0	0	
K.金利負担の増加	0	0	0	0	0	0	0	0	0	0	0	0	0	0	0	0	0	0	0	0	0	0	0	0	0	0	0	0	0	0	
L.店舗の老朽化	0	0	0	0	0	0	0	0	0	0	0	0	0	0	0	0	0	0	0	0	0	0	0	0	0	0	0	0	0	0	
M.設備の老朽化	0	0	0	0	0	0	0	0	0	0	0	0	0	0	0	0	0	0	0	0	0	0	0	0	0	0	0	0	0	0	
N.従業員の過剰	0	0	0	0	0	0	0	0	0	0	0	0	0	0	0	0	0	0	0	0	0	0	0	0	0	0	0	0	0	0	
O.従業員の不足	0	0	0	0	0	0	0	0	0	0	0	0	0	0	0	0	0	0	0	0	0	0	0	0	0	0	0	0	0	0	
P.人件費の増加	0	0	0	0	0	0	0	0	0	0	0	1	0	0	1	0	0	0	0	0	0	1	1	0	0	2	0	0	0	0	
Q.熟練技術者の確保難	0	0	0	0	0	0	0	0	0	0	0	0	0	0	0	0	0	0	0	0	0	0	0	0	0	0	0	0	0	0	
R.後継者問題	0	0	0	0	0	0	1	0	0	1	0	0	0	0	0	0	0	0	0	0	0	0	1	0	0	1	0	0	0	0	
S.その他	0	0	0	0	0	0	0	0	0	0	0	0	0	0	0	0	0	0	0	0	0	0	0	0	0	0	0	0	0	0	
					3					3					3					3						3					3

経営上の問題点（第1位）	
項目	回答数
A.大企業の進出	0
B.新規参入者の増加	0
C.客単価の上昇難	0
D.客単価の低下	1
E.消費者ニーズの変化	0
F.少子高齢化	1
G.需要の停滞	1
H.人件費以外の経費の増加	0
I.原材料等仕入単価の上昇	0
J.事業資金の借入難	0
K.金利負担の増加	0
L.店舗の老朽化	0
M.設備の老朽化	0
N.従業員の過剰	0
O.従業員の不足	0
P.人件費の増加	0
Q.熟練技術者の確保難	0
R.後継者問題	0
S.その他	0

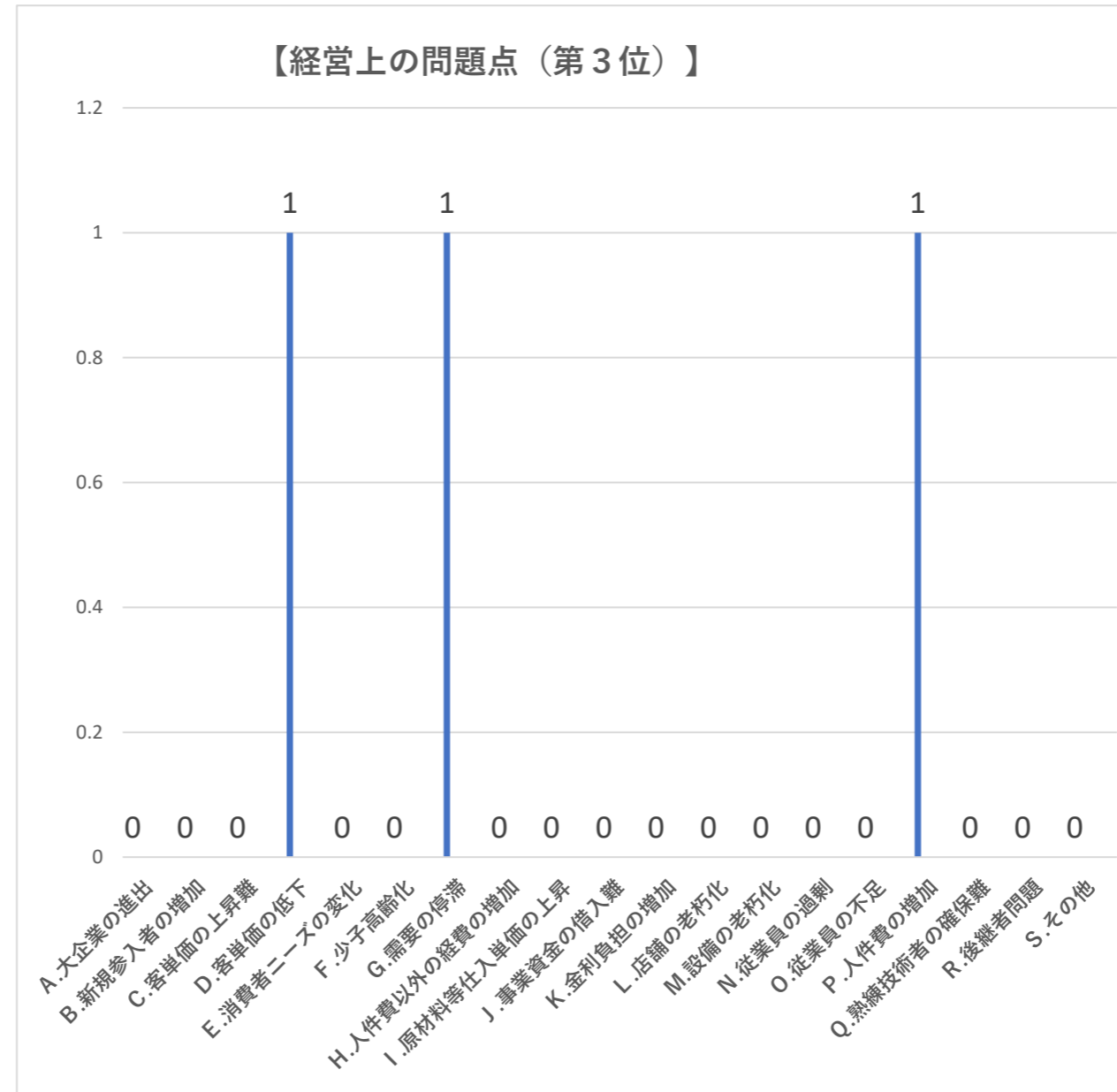


経営上の問題点（第2位）	
項目	回答数
A.大企業の進出	0
B.新規参入者の増加	0
C.客単価の上昇難	1
D.客単価の低下	0
E.消費者ニーズの変化	1
F.少子高齢化	0
G.需要の停滞	0
H.人件費以外の経費の増加	0
I.原材料等仕入単価の上昇	0
J.事業資金の借入難	0
K.金利負担の増加	0
L.店舗の老朽化	0
M.設備の老朽化	0
N.従業員の過剰	0
O.従業員の不足	0
P.人件費の増加	0
Q.熟練技術者の確保難	0
R.後継者問題	1
S.その他	0



経営上の問題点（第3位）	
項目	回答数
A.大企業の進出	0
B.新規参入者の増加	0
C.客単価の上昇難	0
D.客単価の低下	1
E.消費者ニーズの変化	0
F.少子高齢化	0
G.需要の停滞	1
H.人件費以外の経費の増加	0
I.原材料等仕入単価の上昇	0
J.事業資金の借入難	0
K.金利負担の増加	0
L.店舗の老朽化	0
M.設備の老朽化	0
N.従業員の過剰	0
O.従業員の不足	0
P.人件費の増加	1
Q.熟練技術者の確保難	0
R.後継者問題	0
S.その他	0

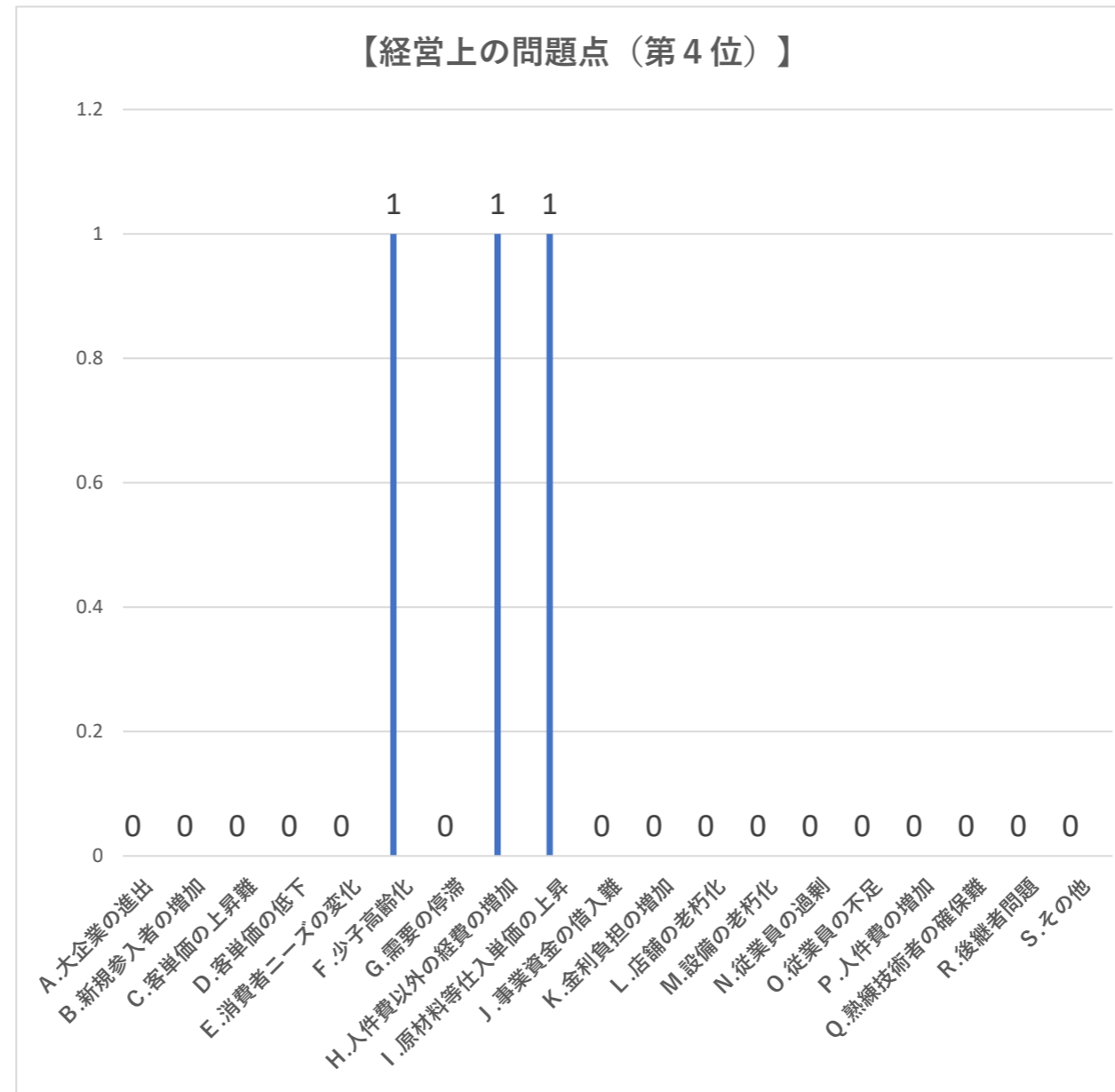
3





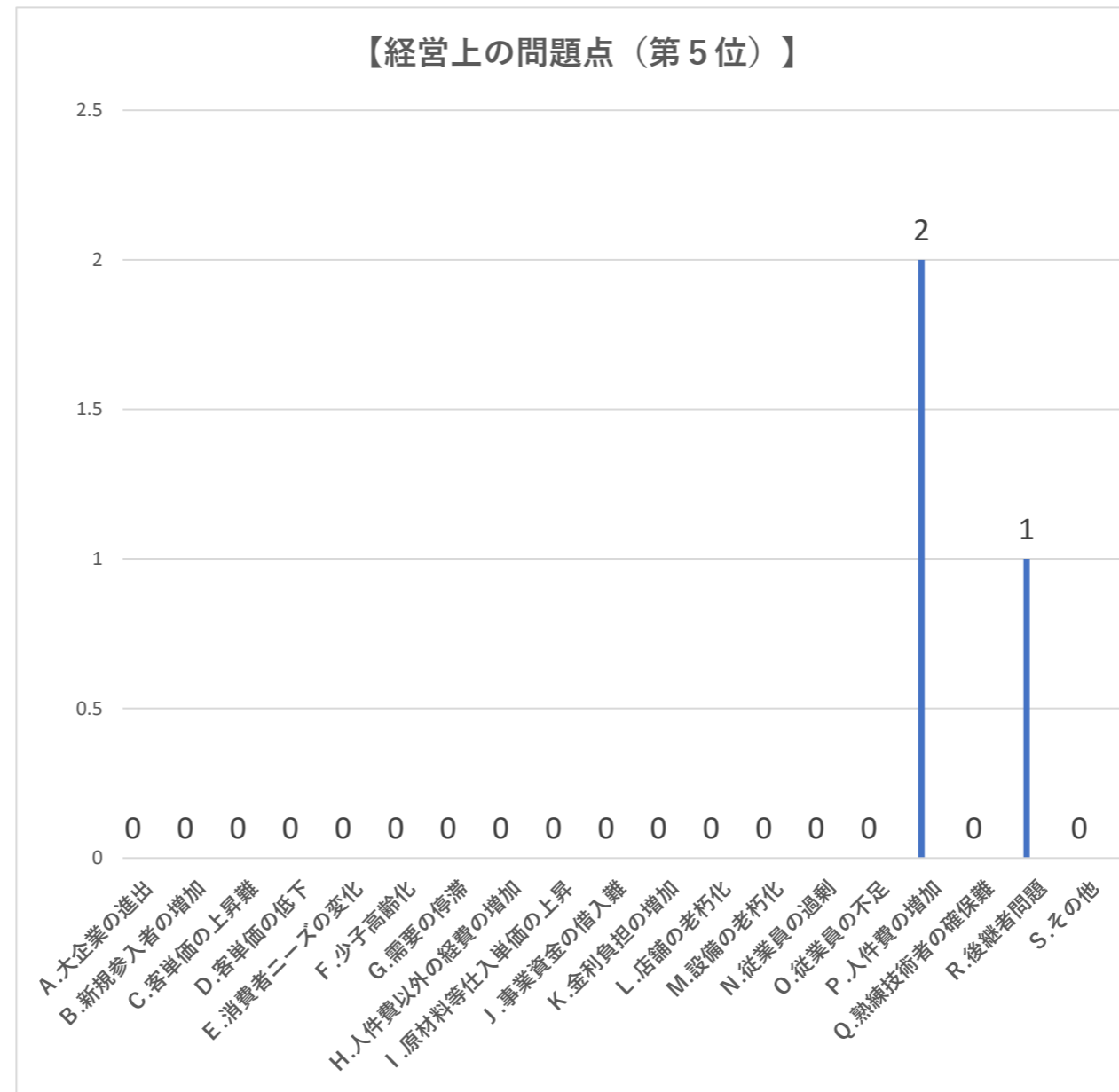
経営上の問題点（第4位）	
項目	回答数
A.大企業の進出	0
B.新規参入者の増加	0
C.客単価の上昇難	0
D.客単価の低下	0
E.消費者ニーズの変化	0
F.少子高齢化	1
G.需要の停滞	0
H.人件費以外の経費の増加	1
I.原材料等仕入単価の上昇	1
J.事業資金の借入難	0
K.金利負担の増加	0
L.店舗の老朽化	0
M.設備の老朽化	0
N.従業員の過剰	0
O.従業員の不足	0
P.人件費の増加	0
Q.熟練技術者の確保難	0
R.後継者問題	0
S.その他	0

3



経営上の問題点（第5位）	
項目	回答数
A.大企業の進出	0
B.新規参入者の増加	0
C.客単価の上昇難	0
D.客単価の低下	0
E.消費者ニーズの変化	0
F.少子高齢化	0
G.需要の停滞	0
H.人件費以外の経費の増加	0
I.原材料等仕入単価の上昇	0
J.事業資金の借入難	0
K.金利負担の増加	0
L.店舗の老朽化	0
M.設備の老朽化	0
N.従業員の過剰	0
O.従業員の不足	0
P.人件費の増加	2
Q.熟練技術者の確保難	0
R.後継者問題	1
S.その他	0

3



V. 今後の見通しをお答え下さい。

見通し	築	瀬	高	志	合計
良くなる	0	0	0	0	0
変わらない	0	0	0	0	0
悪くなる	1	2	0	0	3
分からない	0	0	0	0	0
					0

見通し	回答数
良くなる	0
変わらない	0
悪くなる	3
分からない	0

3

